

KATALOG/CATALOGUE >

>
REVISION
2021



PRODUCTS FOR HEROES

AWG

A Unit of IDEX Corporation



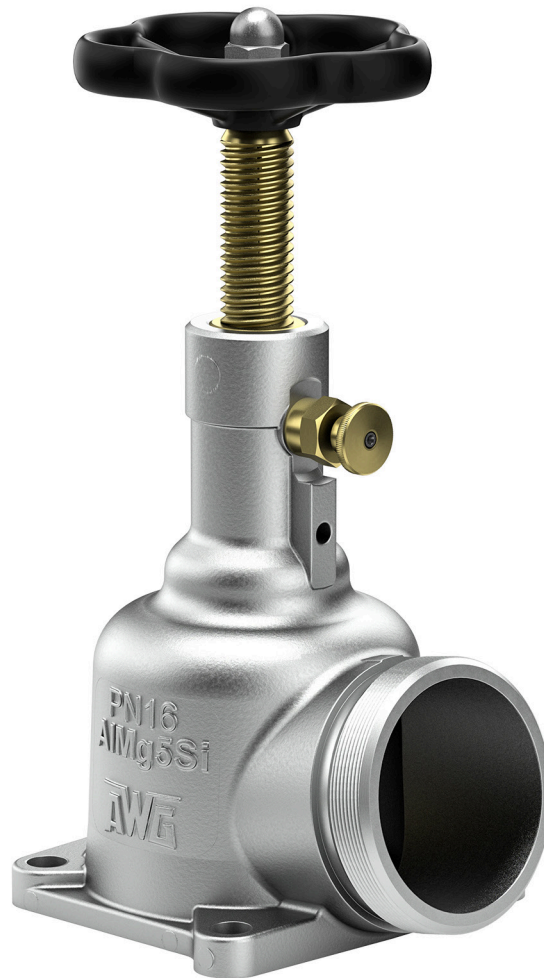
ZUBEHÖR FÜR FEUERLÖSCHPUMPEN ACCESSORIES FOR FIRE PUMPS

04 Druckventile
Pressure valves

08 Kugelhähne
Ball valves

12 Schieber
Gate valves





! **Andere Modelle und Anschlussarten auf Anfrage**
Other types and connection systems on request

4

DRUCKVENTILE DIN 14381 PRESSURE VALVES DIN 14381

Druckventile nach DIN 14381 werden als Absperr-einrichtung für Druckausgänge von Feuerweh-rumpen verwendet. Das Öffnen und Schließen der Ventile erfolgt durch Drehen des Handrades. Es ist als Rückschlagventil konzipiert, welches über die Pumpe wirksam wird. Während des An-saugvorganges schließt das Ventil und öffnet sich automatisch, sobald der Druck aufgebaut ist. Auch bei kurzzeitigem Abschalten der Pumpe bleibt die Funktion des Ventils erhalten. Durch die Entriegelung der Sperre am Ventilhals wird die Rückschlag-wirkung aufgehoben, das Ventil kann dann voll-ständig geöffnet werden.

Pressure valves according to DIN 14381 are used as shut-off device for pressure outlets of firefighting pumps. Open and shut by turning the hand wheel. Designed as non-return valve which is actuated by the pump. It closes during priming and opens automatically as soon pressure is built up. Also operating during brief stops of the pump. After the lock on the valve neck has been released, the non-return operation is stopped and the valve can be completely opened.

B-DRUCKVENTILE PN16, DIN 14381

B-TYPE PRESSURE VALVES PN16, DIN 14381



ID 20196233

EINGANG: VIERKANTFLANSCH - AUSGANG: BSP-AUSSENGEWINDE

INLET: SQUARE FLANGE - OUTLET: BSP MALE THREAD

Eingang Inlet	Ausgang Outlet	Winkel [°] Angle [°]	Norm Standard	LxBxH [mm] LxWxH [mm]	Gewicht [kg] Weight [kg]	AWG Id-Nr. AWG ID-No.
104	G 2½" A	45	DIN 14381	220x125x200	1,8	20196233
104	G 2½" A	80	DIN 14381	140x125x250	1,5	20805132



ID 20149095

EINGANG / AUSGANG: VIERKANTFLANSCH

INLET / OUTLET: SQUARE FLANGE

Eingang Inlet	Ausgang Outlet	Winkel [°] Angle [°]	Norm Standard	LxBxH [mm] LxWxH [mm]	Gewicht [kg] Weight [kg]	AWG Id-Nr. AWG ID-No.
104	110	90	DIN 14381	145x125x200	4,5	20149095 ¹⁾
104	110	90	DIN 14381	145x125x200	1,85	20215933



ID 20149033

ERSATZTEILE B-DRUCKVENTILE

SPARE PARTS FOR B-TYPE PRESSURE VALVES

REPARATURSATZ B-DRUCKVENTIL STANDARD

REPAIR KIT B-TYPE PRESSURE VALVE STANDARD

Nur als Set lieferbar Only available as a set	Menge Quantity	Gewicht [kg] Weight [kg]	AWG Id-Nr. AWG ID-No.
Reparaturset komplett / Repair kit complete		0,3	62060799
Führungsbuchse / Bushing	1		
O-Ring 33 X 3 NBR / Round gasket	1		
O-Ring 20 X 3 NBR 70 / Round gasket	1		
O-Ring 93 X 3 NBR SH.A 70 / Round gasket	1		
Ventilteller mit Achse 52 mm / Valve plate with axis 52mm	1		
Sicherungsblech / Locking tab washer	1		

REPARATURSATZ B-DRUCKVENTIL ADVANCED

REPAIR KIT B-TYPE PRESSURE VALVE ADVANCED

Nur als Set lieferbar Only available as a set	Menge Quantity	Gewicht [kg] Weight [kg]	AWG Id-Nr. AWG ID-No.
Reparaturset komplett / Repair kit complete		0,3	62077099
Führungsbuchse / Bushing	1		
O-Ring 33 X 3 NBR / Round gasket	1		
O-Ring 20 X 3 NBR 70 / Round gasket	1		
O-Ring 93 X 3 NBR SH.A 70 / Round gasket	1		
Ventilteller mit Achse 52 mm / Valve plate with axis 52mm	1		
Spindel RD20X1/8" L = 180 / Spindle	1		
Sicherungsblech / Locking tab washer	1		
Druckfeder 9,7 X 0,8 X 115 / Compression spring	1		

HANDRÄDER

HAND WHEELS

Farbe Colour	Ø/L [mm] Ø/L [mm]	Gewicht [kg] Weight [kg]	AWG Id-Nr. AWG ID-No.
■	100x4 KT 11	0,06	00236359

1) ■ Messing-/Kupferlegierungen, Rotguss / Brass or copper alloys, gunmetal or bronze

B-DRUCKVENTIL „SERVO“ PN25, DIN 14381 B-TYPE PRESSURE VALVE „SERVO“ PN25, DIN 14381

Bei der Ausführung „Servo“ ist der Ventilteller zusätzlich hydraulisch entlastet. Dadurch wird das erforderliche Drehmoment zum Schließen des Ventils gegen den Pumpendruck erheblich reduziert.

With the version „Servo“ the valve disc is hydraulically balanced. Therefore the torque required to close the valve against the pump pressure is considerably reduced.



ID 20201033

EINGANG / AUSGANG: VIERKANTFLANSCH INLET / OUTLET: SQUARE FLANGE

Eingang Inlet	Ausgang Outlet	Winkel [°] Angle [°]	Norm Standard	LxBxH [mm] LxWxH [mm]	Gewicht [kg] Weight [kg]	AWG Id-Nr. AWG ID-No.
104	110	90	DIN 14381	145x125x200	1,9	20201033

ERSATZTEILE B-DRUCKVENTILE SPARE PARTS FOR B-TYPE PRESSURE VALVES

DICHTUNGSSATZ B-DRUCKVENTIL „SERVO“ SEAL KIT B-TYPE PRESSURE VALVE „SERVO“

Nur als Set lieferbar Only available as a set	Menge Quantity	Gewicht [kg] Weight [kg]	AWG Id-Nr. AWG ID-No.
Dichtungssatz komplett / Seal kit complete		0,3	20202180
Quadring 21,89X2,62 NBR 70 Schwarz / Ring seal black	1		
Haltebuchse Druckventil / Retaining bush pressure valve	1		
O-Ring 25,07 X 2,62 NBR 70 / Round Gasket	1		
Quadring 4204 9,12X3,53 NBR 70 Schwarz / Ring seal black	1		
Quadring 4228 56,75X3,53 C 366Y / Ring seal	1		
O-Ring 10,77X2,62 NBR 70 / Round Gasket	1		
Scheibe ISO 7089 8 - 200 HV - A2 / Washer	1		
6KT-Mutter DIN 985 M8 - A2 - 70 / Hexagon nut	1		
Ventilteller komplett Druckventil Servo / Valve plate pressure valve Servo	1		
O-Ring 93X3 NBR 70 SH.A 70 / Round Gasket	1		

REPARATURSATZ B-DRUCKVENTIL „SERVO“
REPAIR KIT B-TYPE PRESSURE VALVE „SERVO“

Nur als Set lieferbar Only available as a set	Menge Quantity	Gewicht [kg] Weight [kg]	AWG Id-Nr. AWG ID-No.
Reparaturatz komplett / Repair kit complete		0,3	60535899
Spindel RD20X1/8" L = 15 Servo / <i>Spindle</i>	1		
Druckfeder 9 X 1 X 114 VD-155A-10 1.4310 / <i>Spring</i>	1		
Schraubenbolzen Druckventil Servo / <i>Screw bolt</i>	1		
Lagergehäuse Druckventil / <i>Bearing housing pressure valve</i>	1		
Druckkolben Druckventil Hart eloxiert / <i>Hard anodized pressure piston</i>	1		
Quadring 4204 9,12X3,53 NBR 70 Schwarz / <i>Ring seal black</i>	1		
Scheibe ISO 7093-1 10 - 200 HV - A2 / <i>Washer</i>	1		
Kugel D7 III D5401 1.4034 / <i>Ball</i>	9		
Sicherungsring 32X1,2 D-472 1.4122 / <i>Lock ring</i>	1		
Quadring 4228 56,75X3,53 C 366Y / <i>Ring seal</i>	1		
O-Ring 10,77X2,62 NBR 70 / <i>Round Gasket</i>	1		
Bundmutter M8 Druckventil / <i>Collar nut M8 pressure valve</i>	1		
Ventilteller komplett Druckventil Servo / <i>Valve plate pressure valve Servo</i>	1		
Scheibe ISO 7089 8 - 200 HV - A2 / <i>Washer</i>	1		
6KT-Mutter DIN 985 M8 - A2 - 70 / <i>Hexagon nut</i>	1		
Quadring 4118 21,89X2,62 C 366Y NBR 70 Schwarz / <i>Ring seal</i>	1		
Haltebuchse Druckventil / <i>Retaining bush pressure valve</i>	1		
O-Ring 25,07 X 2,62 NBR 70 / <i>Round Gasket</i>	1		
O-Ring 93X3 NBR 70 SH.A 70 / <i>Round Gasket</i>	1		



! *Andere Modelle und Anschlussarten auf Anfrage*
Other types and connection systems on request

KUGELHÄHNE BALL VALVES

Kugelhähne sind Absperrorgane mit kreisförmigem Durchgang, welcher dem Querschnitt der Rohrleitung entspricht. Dadurch werden Strömungswiderstände und Druckverluste minimiert.

Ball valves are shut-off devices with circular waterway corresponding to the cross section of the pipe. Thus friction loss and pressure loss are minimized.



ZWEIWEGE-KUGELHÄHNE: EINGANG VIERKANTFLANSCH TWO-WAY BALL VALVES: INLET SQUARE FLANGE

2-Wege Kugelhähne mit vollem Durchgang sind als Absperrarmatur ausschließlich für die Wasserversorgung im Rohrleitungsbau geeignet. Sie gelten als drucktragendes Ausrüstungsteil im Sinne der EG-Druckgeräterichtlinie 97/23/EG.

2-way ball valves with complete bore are used as shut-off valves only for water supply for pipeline construction. They are a pressure supporting equipment acc. to EG pressure equipment directive 97/23/EG.



ID 20121702

EINGANG: VIERKANTFLANSCH - AUSGANG: VIERKANTFLANSCH INLET: SQUARE FLANGE - OUTLET: SQUARE FLANGE

Nenngröße Nominal size	Eingang Inlet	Ø Lochkreis [mm] Ø Bolt circle [mm]	Lochabstand [mm] Hole distance [mm]	Ausgang Outlet	LxBxH [mm] LxWxH [mm]	Gewicht [kg] Weight [kg]	AWG Id-Nr. AWG ID-No.
DN 32	100	100	71 x 71	100	60x100x165	1,1	40269901
DN 50	110	110	78 x 78	110	83x110x195	2,6	20121702 ¹⁾



ID 30284001

EINGANG: VIERKANTFLANSCH - AUSGANG: BSP-AUSSENGEWINDE INLET: SQUARE FLANGE - OUTLET: BSP MALE THREAD

Nenngröße Nominal size	Eingang Inlet	Ø Lochkreis [mm] Ø Bolt circle [mm]	Lochabstand [mm] Hole distance [mm]	Ausgang Outlet	LxBxH [mm] LxWxH [mm]	Gewicht [kg] Weight [kg]	AWG Id-Nr. AWG ID-No.
DN 50	110	110	78 x 78	G 2½" A	93x110x181	1,6	30284001 ²⁾
DN 50	110	110	78 x 78	G 2½" A	120x110x195	2,5	60050401 ³⁾
DN 50	110	110	78 x 78	G 2½" A	93x110x181	2,2	30284002 ¹⁾
DN 50	110	110	78 x 78	G 2½" A	120x110x200	3,2	20061802 ^{1) 4)}
DN 50	110	110	78 x 78	G 2½" A	120x110x200	3,2	60050402 ^{1) 3)}
DN 50	110	110	78 x 78	G 2½" A	93x110x171	1,5	60575501 ⁵⁾



ID 40271101

EINGANG: VIERKANTFLANSCH - AUSGANG: BSP-INNENGEWINDE INLET: SQUARE FLANGE - OUTLET: BSP FEMALE THREAD

Nenngröße Nominal size	Eingang Inlet	Ø Lochkreis [mm] Ø Bolt circle [mm]	Lochabstand [mm] Hole distance [mm]	Ausgang Outlet	LxBxH [mm] LxWxH [mm]	Gewicht [kg] Weight [kg]	AWG Id-Nr. AWG ID-No.
DN 32	85	85	60 x 60	G 1¼"	80x85x155	0,9	40270301 ⁶⁾
DN 32	85	85	60 x 60	G 1¼"	80x85x155	0,9	40271101 ⁷⁾



ID 60059829

EINGANG: VIERKANTFLANSCH - AUSGANG: STORZ INLET: SQUARE FLANGE - OUTLET: STORZ

Nenngröße Nominal size	Eingang Inlet	Ø Lochkreis [mm] Ø Bolt circle [mm]	Lochabstand [mm] Hole distance [mm]	Ausgang Outlet	LxBxH [mm] LxWxH [mm]	Gewicht [kg] Weight [kg]	AWG Id-Nr. AWG ID-No.
DN 50	110	110	78 x 78	B	125x126x174	1,9	60059829 ⁵⁾

1) Kugel aus Edelstahl. / Ball made of stainless steel.
2) Einseitig dichtend. / Sealed on one side only.
3) Schalthebel 150 mm. / Handle 150 mm.
4) Schalthebel 200 mm. / Handle 200 mm.

5) Schalthebel 165 mm. / Handle 165 mm.
6) Rechts schließend. / Right hand closing.
7) Links schließend. / Left hand closing.



ID 30118101

ZWEIWEGE-KUGELHÄHNE: BEIDSEITIG GEWINDE, EINSEITIG DICHTEND TWO-WAY BALL VALVES: BOTH SIDES THREAD, SEALING ONE SIDE

EINGANG: BSP-AUSSENGEWINDE - AUSGANG: BSP-INNENGEWINDE
INLET: BSP MALE THREAD - OUTLET: BSP FEMALE THREAD

Nenngröße Nominal size	Eingang Inlet	Ausgang Outlet	LxBxH [mm] LxWxH [mm]	Gewicht [kg] Weight [kg]	AWG Id-Nr. AWG ID-No.
DN 32	G 2" A	G 2"	110x70x155	0,8	30251105 ^{1) 2)}
DN 32	G 2" A	G 2"	115x72x175	0,8	30251133 ^{1) 3)}
DN 40	G 2½" A	G 2½"	125x90x175	1,5	30118101

ERSATZTEILE ZWEIWEGE-KUGELHÄHNE SPARE PARTS FOR TWO-WAY BALL VALVES

DICHTUNGSSATZ SEAL KIT

Nur als Set lieferbar Only available as a set	Menge Quantity	Gewicht [kg] Weight [kg]	AWG Id-Nr. AWG ID-No.
Dichtungssatz DN 32 komplett / Seal kit DN 32 complete		0,07	40269980
Dichtring 8X22X0,5 VULKOL. 90 SH. 90-95 / Gasket	1		
Dichtring 8,5X16X0,8 PA6 / Gasket	1		
O-Ring 15,54X2,62 NBR 70 / Round gasket	1		
Dichtring 24X30X1,5 Vuklol. 90 / Gasket	2		
Sicherungsscheibe VS10 Zn8M + Passivierung / Tab washer	1		
Formdichtring DN 32 / Sealing DN 32	2		
Dichtungssatz DN 50 komplett / Seal kit DN 50 complete		0,1	20121780
Dichtring 14X22X1 PA6 / Gasket	1		
O-Ring 21,82X3,53 NBR 70 / Round gasket	1		
Dichtring 33X39X3 CU Spießförmig / Gasket	1		
Formdichtring DN 50 / Sealing DN 50	2		

SCHALTHEBEL HANDLE

Passend für Größe Suitable for size	Schlüsselweite Wrench size	L [mm] L [mm]	Gewicht [kg] Weight [kg]	AWG Id-Nr. AWG ID-No.
DN 32	SW 12	128	0,1	30333732 ¹⁾
DN 40	SW 14	150	0,2	80041332 ⁴⁾
DN 50	SW 14	165	0,1	40452932
DN 50	SW 17	150	0,1	40153732
DN 50	SW 17	222	0,1	33075831 ¹⁾

DREIWEGE-KUGELHÄHNE THREE-WAY BALL VALVES

Die 3-Wege-Kugelhähne werden an der Feuerlöschkreiselpumpe montiert. Über einen Umschalthebel kann der Bediener zwischen der Löschwasseransaugung über eine Saugleitung oder aus dem Tank des Fahrzeuges wählen. Der Tankanschluss befindet sich wahlweise rechts oder links. Ein ausziehbarer Schalthebel erleichtert die Betätigung. Um ein Abknicken der Saugschläuche zu vermeiden, ist der Kugelhahn auch mit 10° geneigtem Saugstutzen lieferbar.

3-way ball valves to be mounted at the suction inlet of the fire pump. The valves are providing the option to draw in the water from the suction line or out of the tank of the appliance. Entry stud possible right or left. Extendable lever facilitates operation. In order to avoid kinking of the suction hose also available with 10° bent entry stud.



ID 10035829



ID 60058429

EINGANG: BSP-AUSSENGEWINDE - AUSGANG: VIERKANTFLANSCH INLET: BSP MALE THREAD - OUTLET: SQUARE FLANGE

Nenngröße Nominal size	Eingang Inlet	Ausgang Outlet	LxBxH [mm] LxWxH [mm]	Gewicht [kg] Weight [kg]	AWG Id-Nr. AWG ID-No.
DN 100	G 4½" A	175x175	240x180x290	14,7	10035829 ⁵⁾
DN 100	G 4½" A	175x175	250x180x290	14,7	60058429 ⁶⁾

ZUBEHÖR DREIWEGE-KUGELHÄHNE ACCESSORIES FOR THREE-WAY BALL VALVES

DICHTUNGSSATZ SEAL KIT

Nur als Set lieferbar Only available as a set	Menge Quantity	Gewicht [kg] Weight [kg]	AWG Id-Nr. AWG ID-No.
Dichtungssatz 3 WEG-KH DN 100		0,3	60058480
Gleitlager 14X16X20 / Slide bearing	1		
Dichtring 17X28X1 PA6 / Gasket	1		
O-Ring 31,34X3,53 NBR70 / Round Gasket	1		
Teflon-Band 38X1X116 / Teflon tape	1		
Dichtring 43X56X1 PA6 / Gasket	1		
Dichtring 104X115X13* / Gasket	1		
O-Ring 110,49X5,33 NBR70 / Round Gasket	1		
O-Ring 158,42X2,62 NBR70 / Round Gasket	1		
Formdichtring DN 100 / Sealing	2		
O-Ring 117,07X3,53 NBR70 / Round Gasket	2		
Dichtring 17X23X1 PTFE GFK 25 / Gasket	1		

- 1) Gekröpfter Schalthebel. / Cranked shift lever.
- 2) Schalthebel öffnet auf der Außengewinde-Seite. / Handle opens on male threaded side.
- 3) Schalthebel öffnet auf der Innengewinde-Seite. / Handle opens on female threaded side.
- 4) Schalthebel Winkel 60°. / Handle 60° angle.
- 5) Flansch gerade. / Flange straight.
- 6) Flansch 10° geneigt. / Flange 10° inclined.



SCHIEBER GATE VALVES

Schieber werden zum Absperrn von Druck- und Saugleitungen eingesetzt. Sie sind beidseitig dichtend und mit einer nicht steigenden Spindel, sowie einem Schmutzfangsieb im Durchgang ausgestattet. Abhängig von der Variante verfügen die Schieber zusätzlich über ein Entlüftungsventil oder ein Überdruckventil.

Shut-off valve for pressure- or suction hose lines, double sealed, non-rising stem and built-in filtering screen at the inlet. Dependant on type, available with air bleeder or pressure relief valve, too. It takes approx. 8 turns for complete shut down and opening.



SCHIEBER MIT GERADEM DURCHGANG GATE VALVES WITH STRAIGHT BORE



ID 20207833

EINGANG / AUSGANG: BSP-AUSSENGEWINDE INLET / OUTLET: BSP MALE THREAD

Nenngröße Nominal size	Eingang Inlet	Ausgang Outlet	Ø innen [mm] Ø inside [mm]	LxBxH [mm] LxWxH [mm]	Gewicht [kg] Weight [kg]	AWG Id-Nr. AWG ID-No.
DN 130	G 6" A	G 6" A	130	178x220x495	14,5	20207833



ID 30033233



ID 20452833

EINGANG: BSP-AUSSENGEWINDE - AUSGANG: BSP-INNENGEWINDE INLET: BSP MALE THREAD - OUTLET: BSP FEMALE THREAD

Nenngröße Nominal size	Eingang Inlet	Ausgang Outlet	Ø innen [mm] Ø inside [mm]	LxBxH [mm] LxWxH [mm]	Gewicht [kg] Weight [kg]	AWG Id-Nr. AWG ID-No.
DN 65	G 2½" A	G 2½" A	62	87x118x225	1,6	30033233
DN 100	G 4" A	G 4"	95	170x150x397	5,5	20452833

SCHIEBER MIT 25° GENEIGTEM DURCHGANG GATE VALVES WITH 25° ELBOW



ID 62027633

EINGANG / AUSGANG: BSP-AUSSENGEWINDE INLET / OUTLET: BSP MALE THREAD

Nenngröße Nominal size	Eingang Inlet	Ausgang Outlet	Ø innen [mm] Ø inside [mm]	LxBxH [mm] LxWxH [mm]	Gewicht [kg] Weight [kg]	AWG Id-Nr. AWG ID-No.
DN 130	G 6" A	G 6" A	130	250x223x490	15,0	62027633



ID 20451233

EINGANG: BSP-AUSSENGEWINDE - AUSGANG: BSP-INNENGEWINDE INLET: BSP MALE THREAD - OUTLET: BSP FEMALE THREAD

Nenngröße Nominal size	Eingang Inlet	Ausgang Outlet	Ø innen [mm] Ø inside [mm]	LxBxH [mm] LxWxH [mm]	Gewicht [kg] Weight [kg]	AWG Id-Nr. AWG ID-No.
DN 100	G 4" A	G 4"	95	236x150x333	5,7	20451233

SCHIEBER MIT ÜBERDRUCKVENTIL GATE VALVES PRESSURE RELIEF VALVE



ID 20408633

EINGANG: BSP-AUSSENGEWINDE - AUSGANG: BSP-INNENGEWINDE INLET: BSP MALE THREAD - OUTLET: BSP FEMALE THREAD

Nenngröße Nominal size	Eingang Inlet	Ausgang Outlet	Ø innen [mm] Ø inside [mm]	LxBxH [mm] LxWxH [mm]	Gewicht [kg] Weight [kg]	AWG Id-Nr. AWG ID-No.
DN 100	G 4" A	G 4"	95	236x150x333	8,1	20408633 ¹⁾

1) Abgang 25° geneigt. / Outlet 25° inclined.